

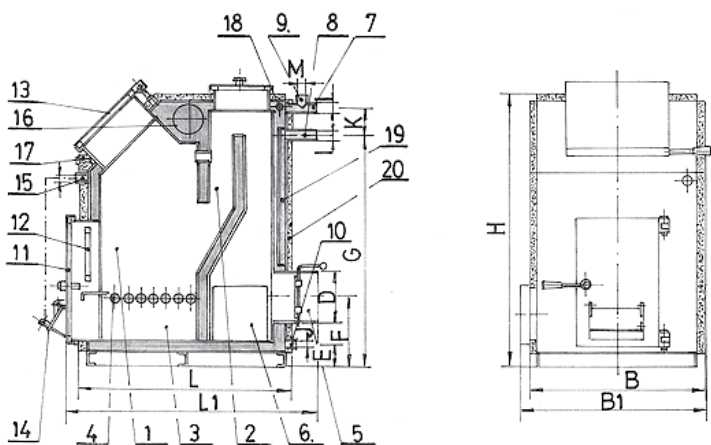
Toplovodni kotao tip TKKD



Toplovodni kotao tipa TKKD je namenjen za loženje drvima kao i svim vrstama uglja. Odlika ovog kotla je je veliko ložište sa velikim kosim vratima koja omogućuju lako opsluživanje kotla i punjenje sa velikim količinama uglja. Donji odvod dimnih gasova zahteva dobru promaju dimnjaka, ali ima i velikih prednosti zbog manje korozije. Dimnjak mora dimenzionalno odgovarati tabeli Schiedel za kotlove za kruta goriva.

Konstrukcija ložišta omogućuje maksimalno iskorišćenje i to do 90%. Ugrađen predgrejač povratne vode i vodom hlađena rešetka onemogućuju niskotemperaturnu koroziju. Lak dostupnost unutrašnjih površina kotla omogućuje jednostavno čišćenje i održavanje. Kotao prilikom narudžbe možemo preraditi na ložulje ili gas.

Preporučujemo ugradnju trokrakog ili četvorakog mešanog ventila zbog održavanje stalne temperature u kotlu minimalno 65—70 stepeni. Za grejanje sanitarne vode kotao se povezuje sa samostojećom bojlerskom jedinicom, jer konstrukcija kotla ne omogućava nadogradnju bojlera na kotao.



- | | | | |
|--------------------------------|---------------------------|-------------------------------|--------------------------------------|
| 1. Komora za loženje | 6. Vrata za čišćenje | 11. Vrata za čišćenje pepela | 16. Prostor za termički osigurač |
| 2. Dimni kanali | 7. Polazni vod | 12. Zaštitna rešetkasta vrata | 17. Termometar |
| 3. Prostor za pepeo | 8. Povratni vod | 13. Vrata za loženje | 18. Priključak za pipak term.ventila |
| 4. Vodom hlađena rešetka | 9. Sigurnosni vod | 14. Vrata za promaju | 19. Predgrejavanje povratne vode |
| 5. Dimni priključak sa klapnom | 10. Punjenje i pražnjenje | 15. Regulator promaje | 20. Oplata sa termoizolacijom |

Tip kotla	Snaga	Kol. vode	B	B1	H	L	L1	E	F	G	K	D	I	J	M	Masa
	kW	l						mm					col		kg	
TKKD 25	25	90	580	615	945	750	905	75	250	780	100	180	5/4	3/4	1	260
TKKD 35	35	105	633	665	995	750	905	75	250	830	700	180	5/4	3/4	1	310
TKKD 40	40	145	710	745	1095	750	905	75	250	930	100	200	5/4	3/4	1	400

Zadržavamo pravo na izmene!